

OBSAH

| | | | |
|-----|--|------------|----|
| 1. | WC – KLOZET ZÁVĚSNÝ | 1 ks | 2 |
| 2. | U – UMYVADLO | 1 ks | 3 |
| 3. | D - DŘEZ KUCHYŇSKÝ | 1 ks..... | 4 |
| 4. | SK - SPRCHOVÝ KOUT | 1 ks..... | 5 |
| 5. | AP - AUTOMATICKÁ PRAČKA VESTAVNÁ | 1 ks..... | 7 |
| 6. | M - VESTAVNÁ MYČKA | 1 ks | 8 |
| 7. | KŽ - KOUPELNOVÝ ŽEBŘÍK | 1 ks | 9 |
| 8. | RV – ROHOVÝ REGULAČNÍ VENTIL 1/2“ x 3/8“ | 6 ks..... | 9 |
| 9. | IZOLACE POTRUBÍ TEPLÉ A STUDENÉ VODY | | 10 |
| 10. | POTRUBÍ VNITŘNÍ KANALIZACE..... | | 10 |
| 11. | POTRUBÍ VNITŘNÍ VODOINSTALACE | | 11 |

1. WC – KLOZET ZÁVĚSNÝ

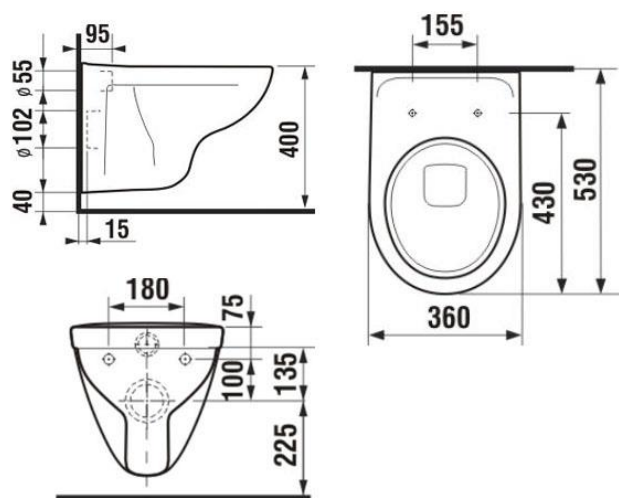
1 ks

Závěsná WC mísa

Materiál: sanitární keramika, bílá povrchová úprava

Rozměry: 36x53x36,8 cm

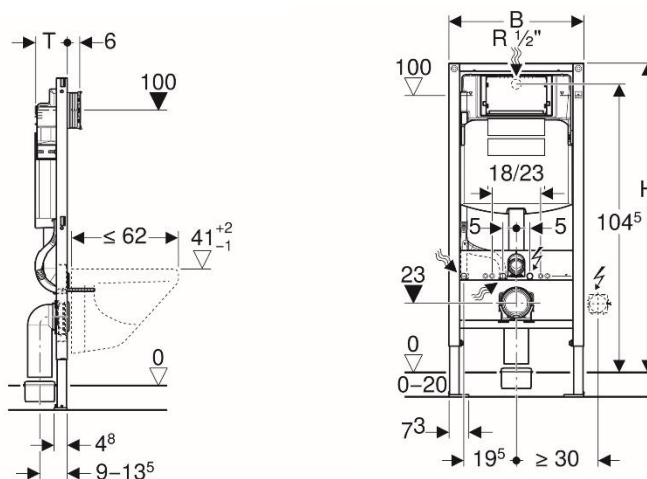
Včetně sedátka s poklopem. Včetně kompletace, veškerého přípojovacího příslušenství a výdřevy.



Podomítkový modul pro závěsné WC s nádržkou

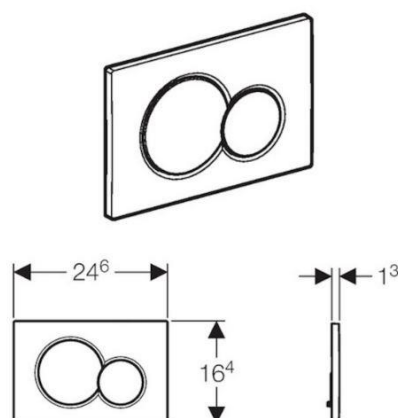
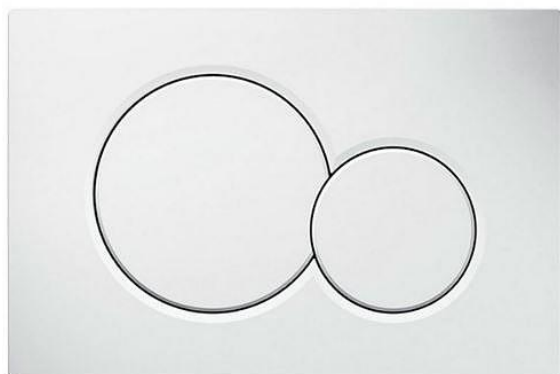
Použití jako nosný do sádkartonu

Úsporné splachování



Ovládací tlačítko

Materiál: plast, barva bílá



2. U - UMYVADLO

1 ks

Umyvadlo

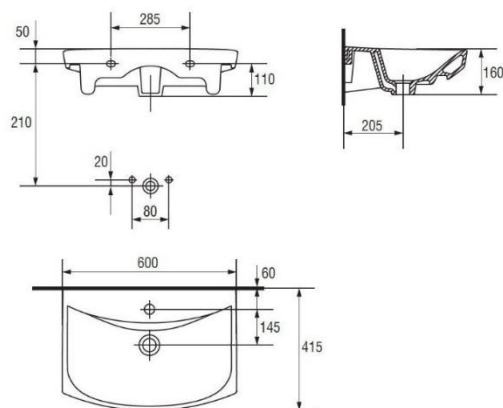
Závěsné umyvadlo s přepadem a otvorem pro armaturu

Materiál: sanitární keramika, barva bílá

Rozměry: 60x41,5 cm (š*h)

Instalace: na stěnu

Včetně kompletace, veškerého přípojovacího příslušenství a výdřevy.

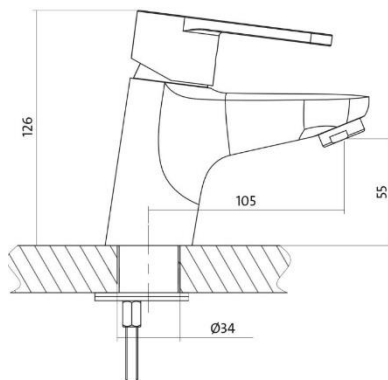


Umyvadlová baterie

Baterie jednopáková, jednootvorová, stojánková, s pevným výtokovým rámečkem.

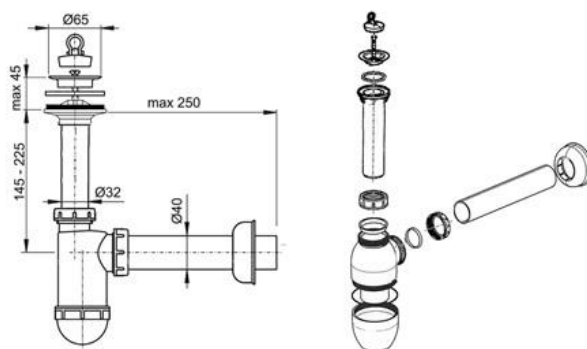
Materiál: keramická kartuš, povrch chrom

Plastová krytka, flexi přípojovací hadičky.



Umyvadlový sifon

Materiál: plast, barva bílá



3. D - DŘEZ KUCHYŇSKÝ

1 ks

Dřez NENÍ součástí dodávky! Bude provedena pouze příprava k jeho instalaci!

Vestavný dřez

Obdélníkový, s otvorem pro stojánkovou baterii.

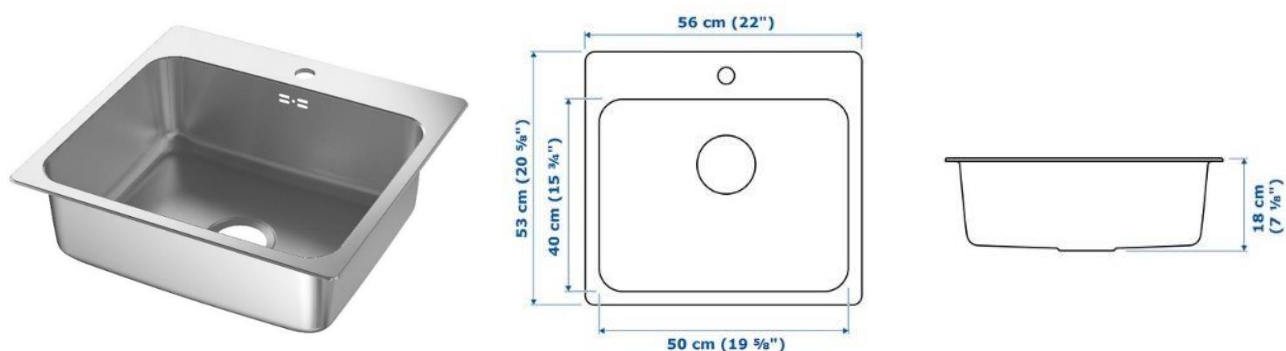
Materiál: nerezavějící ocel.

Rozměry: 56x53 cm, hloubka 18 cm

Objem: 28l

Osazení do rámu skříňky o šířce nejméně 60 cm.

Včetně kompletace a veškerého připojovacího příslušenství.



Kuchyňská mísicí baterie

Materiál: mosaz/zinek, pokovované – barva nerezavějící oceli

Přípevnění na 35 mm otvor.

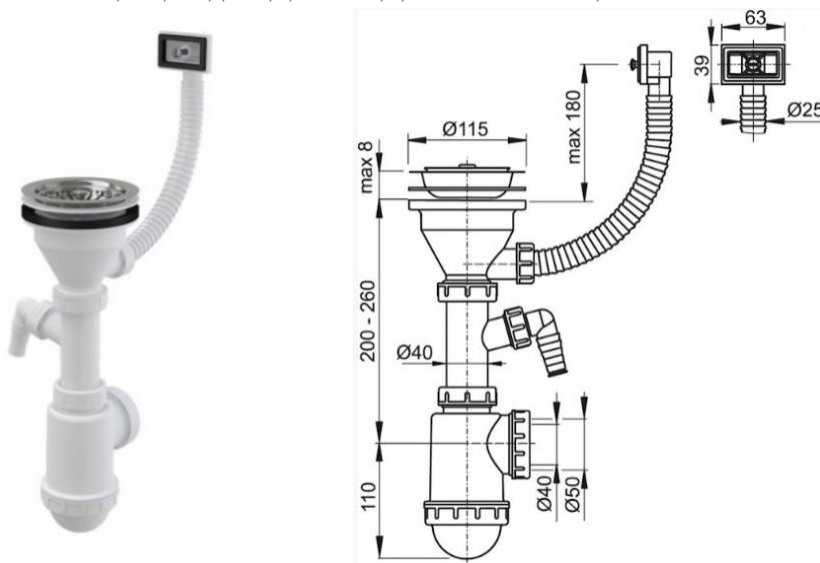
Včetně perlátoru 8l/min



Sifon/sítka ke dřezu

S flexi přepadem a přípojkou pro myčku

Materiál: trubky – polypropylenový plast, odtokový ventil – nerezavějící ocel, těsnění – syntetická guma



4. SK - SPRCHOVÝ KOUT

1 ks

Prosklené posuvné dveře do niky

Rozměr: čtvrtkruh 90 cm, výška 190 cm,

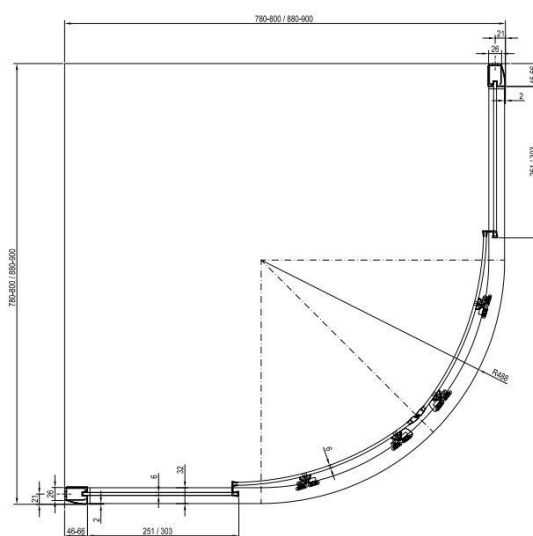
Dveře: posuvné, šíře 565 mm

Materiál: panty, madla, úchyty, rám – chrom

Sklo: čiré, 6 mm, transparentní

Instalace: na vaničku a ke stěnám

Včetně kompletace a veškerého připojovacího příslušenství.



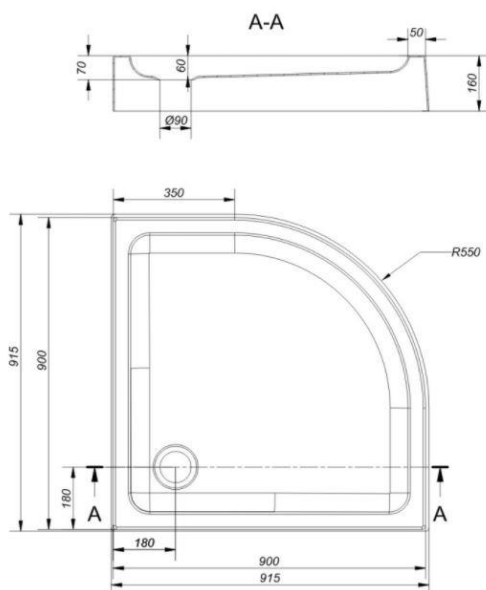
Sprchová vanička

Rozměry: 90x90x16cm

Dno: profilované

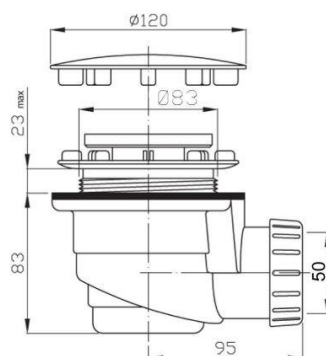
Hloubka vaničky: 6 cm

Výška vaničky: 16 cm (při dostatečném spádu odpadního potrubí lze variantně použít vaničku o výšce 4 cm - nutno prověřit na stavbě!)



Sprchový vaničkový sifon

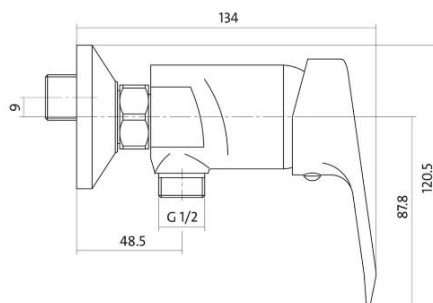
Vaničkový sifon, průměr otvoru 90 mm, DN 50. Krytka leštěný nerez.



Sprchová baterie

Sprchová baterie jednopáková, dvouotvorová, nástěnná, bez přepínače.

Materiál: chrom

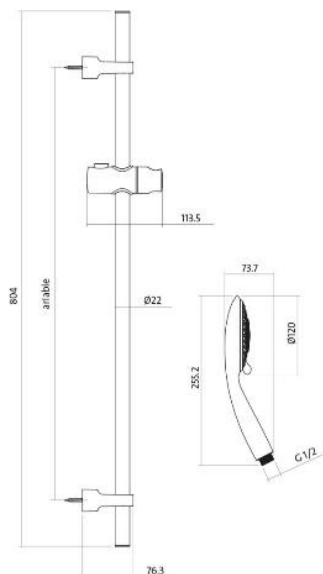


Sprchová tyč

Sprchová nástěnná souprava s tyčí a posuvným držákem.

Hadice: PVC, délka 200 cm

Tyč: délka 80 cm, s posuvným držákem



5. AP - AUTOMATICKÁ PRAČKA VESTAVNÁ

1 ks

Samotná automatická pračka NENÍ součástí dodávky! Bude provedena pouze příprava k její instalaci!

Automatická pračka

Automatická pračka vestavná, barva bílá.

Energetická třída: A+++

Odhadovaná roční spotřeba energie: 196 kWh

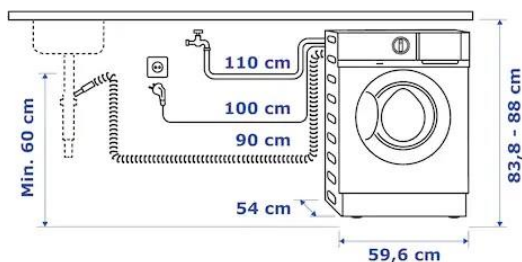
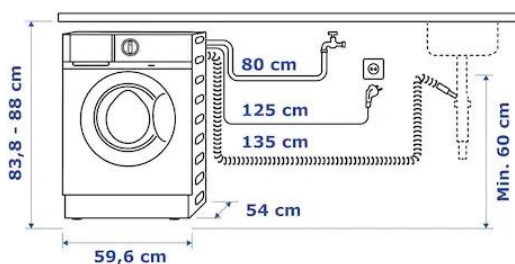
Odhadovaná roční spotřeba vody: 10999 l

Kapacita prádla pro praní: 8kg

Hlučnost při praní: 54dB

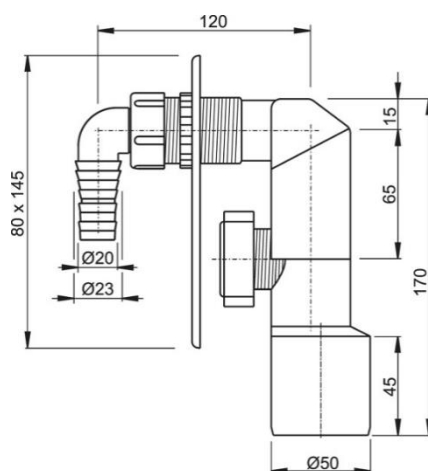
Počet otáček za minutu: 1400 ot/min

Rozměry: 59.6x81.9x54 (š*v*h)



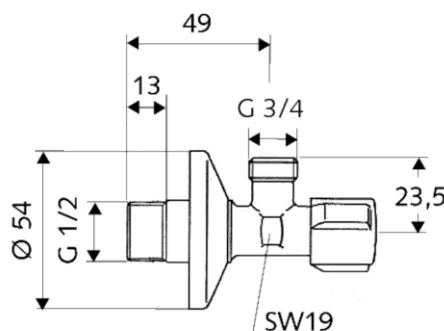
Sifon podomítkový pračkový

Materiál: plast, barva bílá



Pračkový rohový ventil 1/2" x 3/4" bez zpětné klapky

Materiál: mosaz, povrch chrom



6. M - VESTAVNÁ MYČKA

1 ks

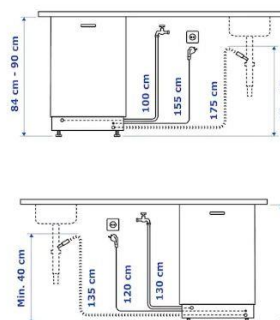
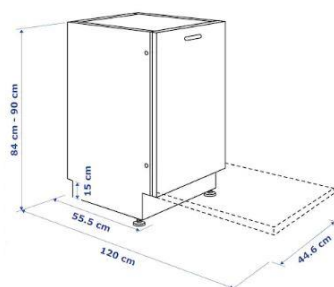
Samotná vestavná myčka NENÍ součástí dodávky! Bude provedena pouze příprava k její instalaci!

Vestavná myčka úzká o šířce 45 cm, energetická náročnost A+.

Kapacita p jídelních sad nádobí. LED ukazatel programů. Myčka je vybavena pro větší bezpečnost AQUA STOPEM proti přetečení. Hlučnost 47 dB, spotřeba energie při standartním programu 0,778kWh.

Rozměry: 44,6x55,5x81,8 (š*h*v)

Délka kabelu: 150 cm



(Napojení myčky na odpad je možné přes odpadní sifon kuchyňského dřezu.)

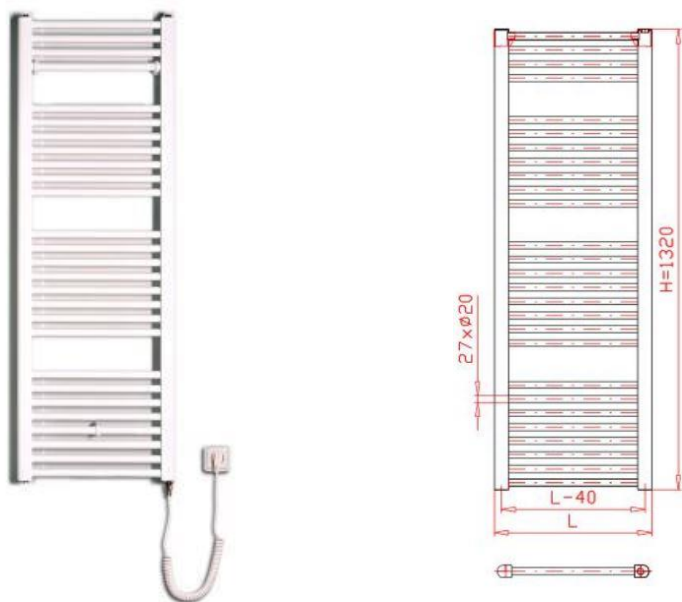
7. KŽ - KOUPELNOVÝ ŽEBŘÍK

1 ks

Koupelnový elektrický topný žebřík.

Rozměry: 1320x450 mm (v*š)

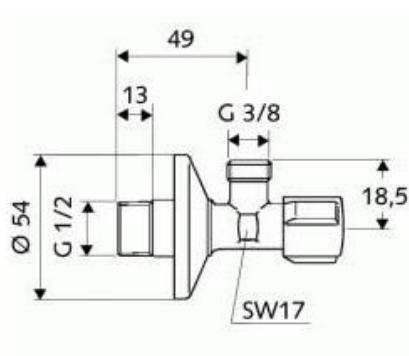
Materiál: kov, barva bílá



8. RV - ROHOVÝ REGULAČNÍ VENTIL 1/2" x 3/8"

6 ks

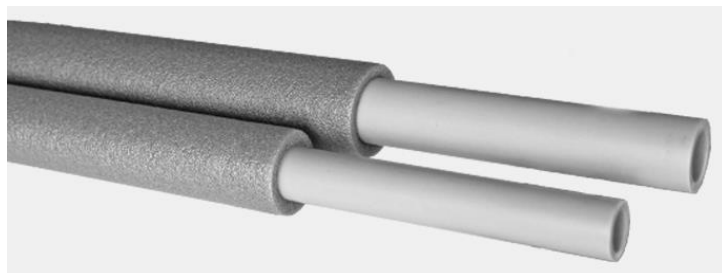
Materiál: mosaz, povrch chrom



9. IZOLACE POTRUBÍ TEPLÉ A STUDENÉ VODY

Návrhové tepelně izolační trubky z pěnového polyetylénu pro potrubní systémy.

Materiál: pěnový polyetylen s jemnou porézní strukturou s uzavřenými vzduchovými bublinami.



| Technický parametr | Hodnota | Norma |
|----------------------------|---------------------------------|------------------|
| Reakce na oheň | Třída E _L | ČSN EN 13501-1 |
| | Třída B2 | DIN 4102 |
| Tepelná vodivost (10 °C) | ≤ 0,040 W/(mK) | ČSN EN ISO 13787 |
| Krátkodobá nasákavost | WS 01 (0,08 kg/m ²) | ČSN EN 13472 |
| Propustnost pro vodní páru | MU 2000 | ČSN EN 13469 |
| Nejvyšší provozní teplota | ST (+)90 | ČSN EN 14707 |

10. POTRUBÍ VNITŘNÍ KANALIZACE

Systém potrubí pro vnitřní gravitační kanalizaci. V projektové dokumentaci jsou použity potrubí a tvarovky o průměru 40, 50, 75 a 110 mm. Systém HT je vyráběn polypropylenem s přidávkou minerálních plniv. Tento materiál dává potrubí a tvarovkám vyšší tuhost a lepší zvukově izolační vlastnosti. Potrubí ze systému HT má vysokou teplotní (max.100 °C) a chemickou (pH 2 – 12) odolnost. Součástí potrubí je také rozsáhlý sortiment tvarovek, včetně různých přechodů na jiné materiály.

Jednotlivé prvky systému se spojují pomocí hrdel s pryžovým těsněním a umožňují opětovné rozpojení. Jednobřité těsnění zaručuje kvalitní vodotěsné spojení (do 0,05 MPa) i při orientaci proti toku kapaliny. Při práci je doporučeno používat montážní mazivo.

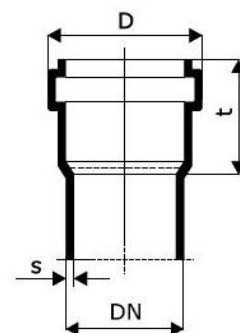


| Technické údaje | Symbol | Hodnota |
|--|------------------|----------------------|
| Třída hořlavosti dle DIN 4102 | | B2 |
| Dlouhodobá teplotní odolnost (°C) | t | 100 |
| Hustota (g/cm ³) | ρ | 0,95 |
| Vrbová houževnatost (kJ/m ²) | a _k | 6,8* |
| Napětí v ohybu (N/mm ²) | σ _{0,2} | 43 |
| Napětí na mezi kluzu (N/mm ²) | σ _S | 30 |
| Napětí při přetržení (N/mm ²) | σ _R | 39 |
| Prodloužení při přetržení (%) | ε _R | 800 |
| Modul pružnosti (N/mm ²) | E | 1 275 |
| Bod měknutí dle Vicata (°C) | | 150** |
| Bod tání (°C) | | 158 - 164** |
| Tepelná vodivost (W/Km) | λ | 0,22 |
| Délkový koeficient teplotní roztažnosti (K ⁻¹) | α | 1,2·10 ⁻⁴ |

* měřeno při 20 °C (ostatní hodnoty při 23 °C)

** platí pro základní materiál

| DN(OD) | s [mm] | D [mm] | t [mm] | kg/m |
|--------|--------|--------|--------|------|
| 32 | 1,8 | 44 | 40 | 0,19 |
| 40 | 1,8 | 53 | 55 | 0,24 |
| 50 | 1,8 | 63 | 56 | 0,31 |
| 75 | 1,9 | 88 | 61 | 0,48 |
| 110 | 2,7 | 125 | 76 | 0,98 |
| 125 | 3,1 | 143 | 82 | 1,25 |
| 160 | 3,9 | 181 | 100 | 2,05 |



11. POTRUBÍ VNITŘNÍ VODOINSTALACE

Systém trubek z PP představuje moderní systémy, které jsou tvořeny plastovým potrubím a širokou škálou tvarovek.

Trubka S 2,5 / PN 20 / SDR 6

| D | D ₁ | t | l | Balení | Váha | KÓD |
|----|----------------|------|-------|--------|-------|------------|
| mm | mm | mm | mm | m | kg/m | |
| 16 | 10,6 | 2,7 | 4 000 | 160 | 0,107 | STR016P20X |
| 20 | 13,2 | 3,4 | 4 000 | 100 | 0,169 | STR020P20X |
| 25 | 16,6 | 4,2 | 4 000 | 60 | 0,259 | STR025P20X |
| 32 | 21,2 | 5,4 | 4 000 | 40 | 0,423 | STR032P20X |
| 40 | 26,6 | 6,7 | 4 000 | 24 | 0,657 | STR040P20X |
| 50 | 33,4 | 8,3 | 4 000 | 16 | 1,013 | STR050P20X |
| 63 | 42,0 | 10,5 | 4 000 | 12 | 1,611 | STR063P20X |